

RANDO TARN

Circuit du Vieux Chêne

Lombers



Les abords du sentier ...

A proximité de la voie verte, le moulin à eau Les Plégats (lieu où les cathares furent « pliés », c'est-à-dire battus) nous rappelle qu'il existait bien avant le XVI^{ème} siècle, vingt-cinq moulins à eau sur le cours de l'Assou, allant des Monts d'Alban jusqu'à Laboutarié. Ils avaient le statut de « moulin banal », à l'usage de tous, moyennant une redevance due au meunier (sorte de fermier), ratifiée par un bail comportant ses droits et ses devoirs envers le propriétaire, seigneur ou bourgeois, à qui il reversait un montant annuel en espèces et en nature. Entre leurs meules de granit ou de silex, ces moulins servaient à moudre le grain des habitants de la région. Ils sont actionnés par une roue horizontale, rouet ou roudet, qui reçoit l'eau en pression provenant d'un canal de dérivation ayant pour origine un petit barrage (chaussée) situé en amont du ruisseau.

Infos pratiques

Office de Tourisme du Réalmontais
8 place de la République
81120 Réalmont
Tél. 05 63 79 05 45

Espace Randos et Paysages
Comité départemental de la randonnée
pédestre du Tarn
6, rue Saint-Clair
81000 Albi
Tél. 05 63 47 73 06

Communauté de Communes du
Réalmontais
Boulevard Carnot
81120 Réalmont
Tél. 05 63 79 21 27

Bon à savoir

Le chêne emblématique du village, *lou Garric Tambour*, matérialise le point culminant de la commune.

Le chêne était aussi l'arbre de prédilection pour faire des charpentes, des portails, des linteaux de porte et du mobilier.



Départ

Place de la Mairie



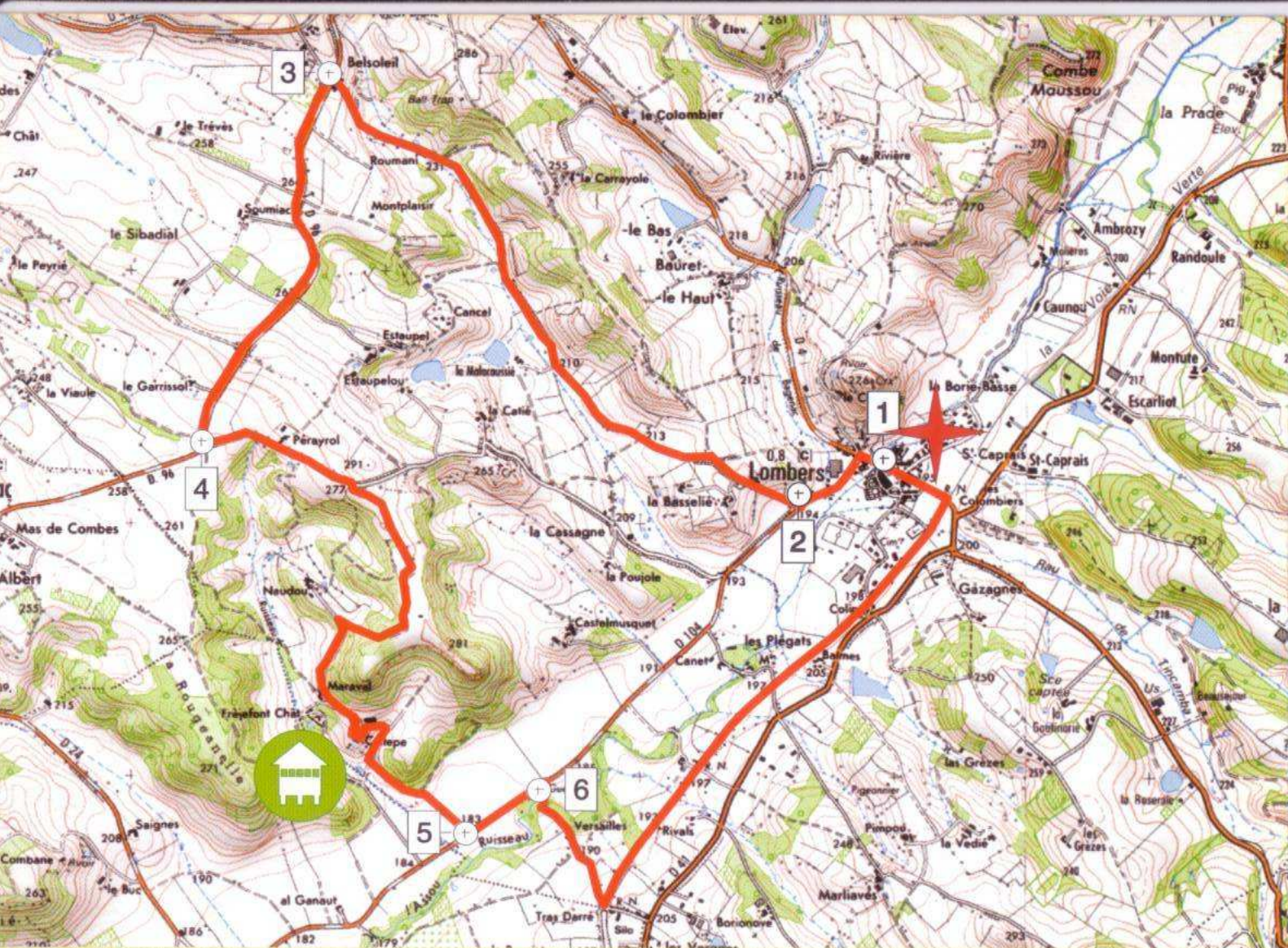
Alt min 180m Alt max 285m

CODE DE BALISAGE


- BONNE DIRECTION
- CHANGEMENT DE DIRECTION
- MAUVAISE DIRECTION

Communauté
de communes du
Réalmontais

OFFICE
DE
TOURISME
DU
RÉALMONTAIS



Fonds IGN SCAN25® Edition avril 2007

- 1 Passer sur le vieux pont entre la Poste et la Mairie, puis tourner à gauche en direction de Laboutarié.
- 2 Tourner à droite vers La Basselié. Après le coteau, descendre vers le vallon d'un petit ruisseau et remonter ensuite vers Belsoleil.
- 3 Après les vieilles bâtisses, tourner à gauche vers Sieurac (D 96) et continuer sur 2 km de plateau calcaire avec roche blanche qui affleure par endroits.
- 4  Tourner à gauche en direction de Pérayrol. En quittant le plateau, tourner à droite à hauteur du Vieux Chêne, et descendre vers la vallée de l'Assou. Passer à proximité des fermes de Maraval et Callepe, et du château de Frejefond avant d'arriver sur la Départementale 104.
- 5 Tourner à gauche, et continuer sur 300 mètres..
- 6 Tourner à droite et franchir le gué au lieu dit Versailles *. Quelques centaines de mètres plus loin, descendre à gauche et suivre la voie verte (ancienne voie ferrée Albi-Castres) qui vous ramène au village.

! *Attention, le gué n'étant pas franchissable l'hiver, continuer sur la D 104 puis tourner à droite à hauteur de Canet et passer aux Plégats pour retrouver ensuite le sentier jusqu'au village.

RANDONNER, C'EST AUSSI PRÉVOIR UN ÉQUIPEMENT ADAPTÉ (CHAUSSURES, VÊTEMENTS, EAU...) ET RESPECTER L'ENVIRONNEMENT DU SENTIER