

RANDO TARN

Sentier des Romains

Lombers



Le Pic de Lombers

Lombers d'hier, c'est l'histoire d'un château fort et d'une ville de 2000 habitants dont l'histoire connue se situe entre 1165 et 1633. Son origine remonte à l'époque celtique ou gallo-romaine. Lomber-Loumber-Louber signifie lucarne ou fenêtre sur le toit, position stratégique du château sur le pic pour observer l'approche d'éventuels ennemis. A la base nord du Pic, en provenance d'Albi, la voie romaine se divisait en deux parties, l'une montant en méandres vers le château, l'autre permettant d'accéder à la ville par la porte PAPAGAY.

L'histoire de Lombers en quelques dates :

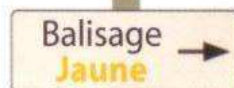
1165 : Concile de Lombers où s'affrontent verbalement représentants de l'église catholique et seigneurs cathares du Comté de Toulouse. Il marque le début de la Croisade des Albigeois.

1209 à 1210 : Simon de Montfort, chevalier aux ordres du Roi de France, Philippe Auguste, et du Pape Innocent III, s'empare du château pour en chasser les cathares.

1272 : Lombers reçoit la visite de Philippe III le Hardi qui décide de l'implantation de la Bastide de Réalmont.

1521 à 1568 : Le château et la ville de Lombers entrent dans la période du protestantisme.

1617 à 1633 : Au cours des guerres de religion, après l'occupation successive des lieux par les protestants ou les catholiques, le roi de France Louis XIII décide de la démolition totale du château et du démantèlement de la ville.



Alt min 192m Alt max 283m

Infos pratiques

Office de Tourisme du Réalmontais
8 place de la République
81120 Réalmont
Tél. 05 63 79 05 45

Espace Randos et Paysages
Comité départemental de la randonnée pédestre du Tarn
6, rue Saint-Clair
81000 Albi
Tél. 05 63 47 73 06

Communauté de Communes du Réalmontais
Boulevard Carnot
81120 Réalmont
Tél. 05 63 79 21 27

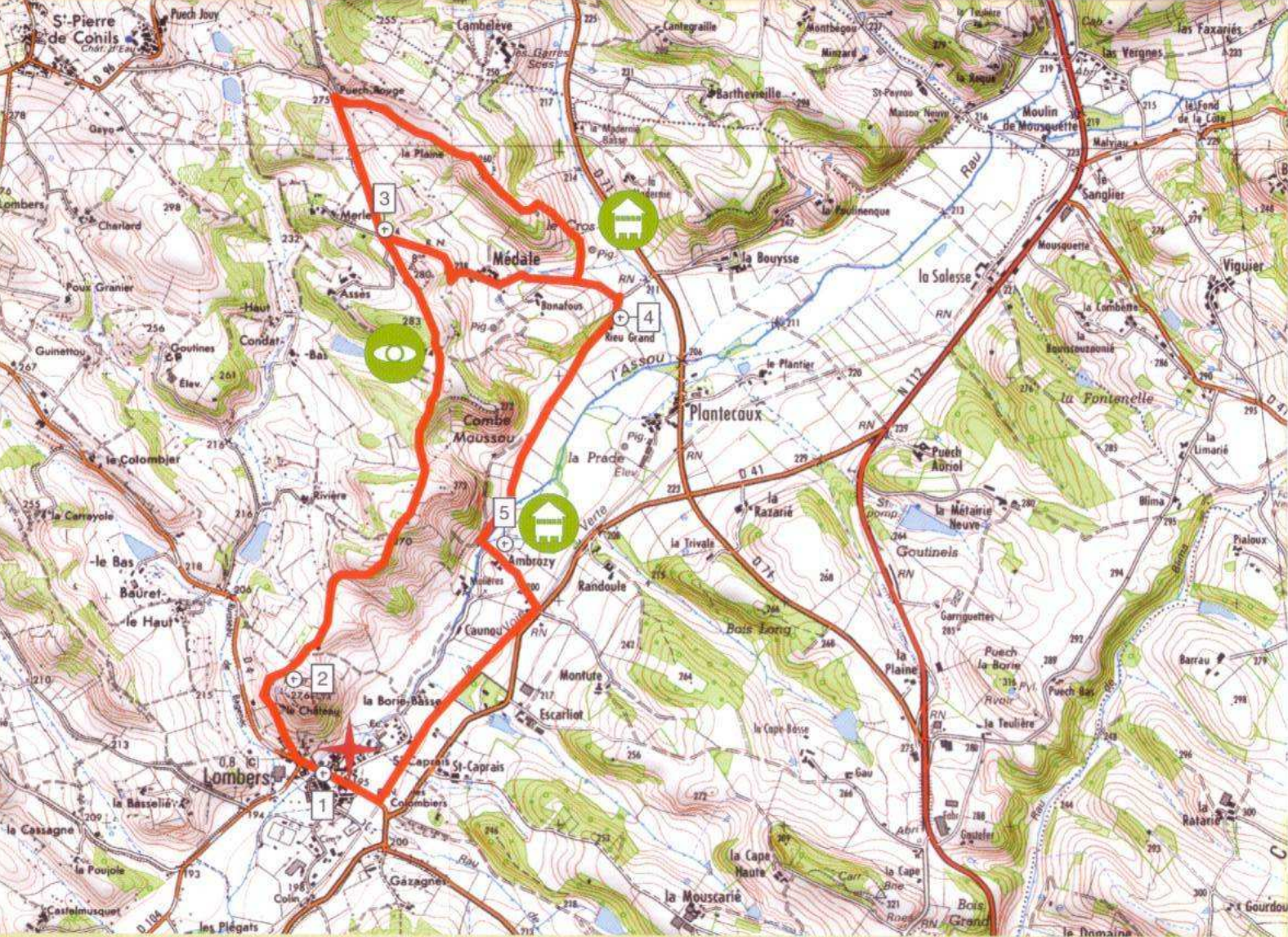
Bon à savoir

Ce chemin de randonnée emprunte l'ancienne voie romaine, le « cami Roumieu », d'où son nom. Cette voie reliait Albi à Castres et sillonnait la région. Pénétrant dans la vallée de l'Assou dont elle suivait le tracé, elle franchissait le Dadou près de Montdragon.

CODE DE BALISAGE

- BONNE DIRECTION
- CHANGEMENT DE DIRECTION
- MAUVAISE DIRECTION





Fonds IGN SCAN25® Edition avril 2007

- 1 Au départ de la mairie, traverser le pont pour franchir le ruisseau Assou, et commencer l'ascension du Pic de Lombers en prenant la deuxième route à droite.
- 2 Passage à proximité de la croix du Pic de Lombers, qui rappelle l'existence du château fort. Continuer sur plusieurs centaines de mètres.
- 3 Après un tronçon sur le goudron, tourner à droite vers le lieu-dit Puech Rouge. Le sentier longe une partie boisée. Puis, passage à travers champ à proximité d'un pigeonnier « Pied de Mulet » et retour sur une voie communale goudronnée.
- 4 Tourner à droite vers Rieu Grand : le sentier se poursuit en bordure des champs et de la rive droite du ruisseau Assou.
- 5 Arrivé au Moulin d'Ambrozy, authentique moulin à farine construit avant le XVIème siècle et très joliment restauré, tourner à gauche pour rejoindre la voie verte en direction de Lombers.



*Glanures du livre « Lombers »
de Raymond Sicard*

RANDONNER, C'EST AUSSI PRÉVOIR UN ÉQUIPEMENT ADAPTÉ (CHAUSSURES, VÊTEMENTS, EAU...) ET RESPECTER L'ENVIRONNEMENT DU SENTIER